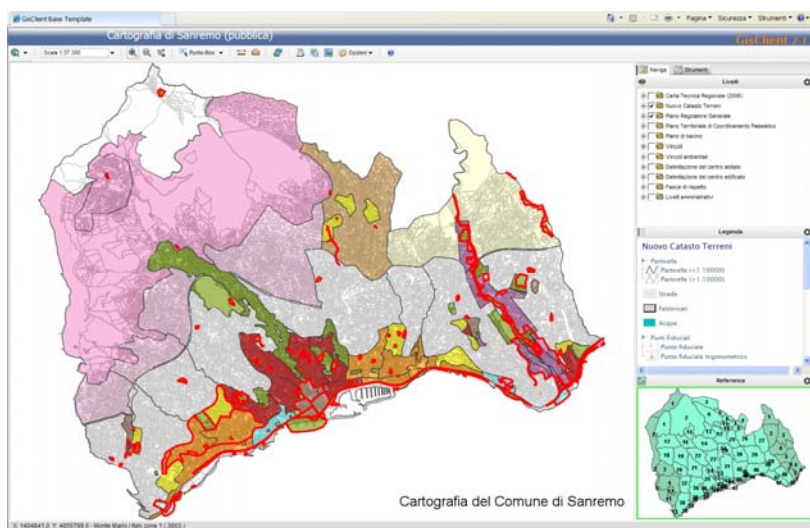


ATTIVAZIONE NUOVO PORTALE CARTOGRAFICO

Il giorno **Lunedì 7 Maggio 2012**, sarà attivato il nuovo Portale Cartografico del Comune di Sanremo rinnovato nella veste grafica e improntato su una nuova piattaforma "open source".



Accedendo alla nuova interfaccia utente webgis, il cittadino potrà avviare le procedure di consultazione, ricerca foglio-particella, estrarre e stampare stralci cartografici e meta-dati, effettuare misurazioni lineari o di superfici, e visionare tutti gli strati tematici aggiornati.

Il nuovo portale SIT, permetterà ad un utente anche non esperto in GIS di consultare informazioni geografiche ed eseguire interrogazioni complesse, direttamente dal proprio browser internet e senza la necessità di installare alcun software aggiuntivo sul proprio PC, la sua tecnologia è infatti supportata dai browser più

diffusi in ambiente Linux, Windows e MAC, quali Explorer 6 e 7, Mozilla, Opera, Safari, Epiphany, Konqueror.